



SANTA
FE

ENERO 2017

Ministerio
de Economía

EVOLUCIÓN DE LA PLANTA DE PERSONAL OCUPADA DEL SECTOR PÚBLICO PROVINCIAL

Ministerio de Economía
Secretaría de Ingresos Públicos
Compilación y redacción Dirección General de Ingresos Públicos.

NOTA ACLARATORIA

santafe.gob.ar/economía


SANTAFE

El **Sector Público Ampliado** está compuesto por: **Administración Central** (Poder Ejecutivo, Poder Legislativo y Poder Judicial); **Organismos Descentralizados y Empresas** (se incorporan los datos pertenecientes a la Dirección Provincial de Vialidad, Dirección Provincial de Vivienda y Urbanismo, Ente Zona Franca Santafesina, Instituto Autárquico Provincial de Industrias Penitenciarias, Sindicatura General de la Provincia, Aeropuerto Internacional de Rosario, Caja de Jubilaciones y Pensiones de la Provincia, Instituto Autárquico Provincial de Obra Social, Caja de Asistencia Social – Lotería, Administración Provincial de Impuestos, Servicio de Catastro e Información Territorial, Ente Regulador de Servicios Sanitarios, Agencia Santafesina de Seguridad Alimentaria, Laboratorio Industrial Farmacéutico, Empresa Provincial de la Energía y Aguas Santafesinas S.A.) y **Personal Bancario Transferido** (Ley 11.387 - art. 6° y Ley 11.696 - art. 37°) pertenecientes al Banco Provincial de Santa Fe y al Banco Santafesino de Inversión y Desarrollo respectivamente .

El sector público provincial estuvo fuertemente incidido por las continuas modificaciones que institucionalmente se dieron a lo largo de la serie analizada.

A partir de agosto de 2005, y como consecuencia de la información producida por la Dirección General de Administración del Ministerio de Educación, los reemplazos del personal docente y no docente se muestran en los valores erogados por el Ministerio pertinente.

Con relación a los organismos descentralizados y las empresas provinciales, el caso más notorio se dio con la empresa dedicada a potabilizar el agua y tratar los líquidos cloacales. Primero estuvo en la órbita provincial (a través de la D.I.P.O.S.) luego se concesionó (a través de Aguas Provinciales de Santa Fe) y posteriormente se volvió a estatizar con Aguas Santafesinas S.A. a partir de agosto de 2007

Los cargos correspondientes a la Di.P.O.S. se ven notablemente modificados debido que a partir del 5 de diciembre de 1995 la empresa fue concesionada mediante Ley Provincial N° 11.220; permaneciendo en la Provincia los cargos de la Dirección Provincial de Obras Sanitarias Residual (Di.P.O.S. - Residual), del Servicio Provincial de Aguas Regionales (S.P.A.R.) y del Ente Regulador de Servicios Sanitarios (ENRESS).

A lo anterior se sumó la privatización del Banco Provincial de Santa Fe que en la serie significó primeramente la disminución de su plantel para luego figurar en la serie el personal que se incorporó a la Provincia en los

distintos niveles y funciones. Los cargos pertenecientes al personal del Banco Santa Fe, son reubicados en la Administración Central y en los Organismos Descentralizados mediante Ley N° 11.387 (art. 6) de fecha 26/07/96, mostrando una importante disminución en los cargos a partir de julio de 1998 como consecuencia de su privatización, permaneciendo únicamente aquellos que constituyen el Banco Santa Fe S.A. Residual; incluyendo a éste en Organismos Descentralizados y Empresas.

El Personal Bancario Transferido por artículo 6° de la Ley N° 11.387, fue adquiriendo distintas categorizaciones durante el transcurso del período analizado; llegando hasta agosto de 2015.

Con menor impacto sucedió algo similar con la liquidación del Banco Santafesino de Inversión y Desarrollo.

A partir del mes de Enero de 2011 se desagrega en Organismos Descentralizados la Agencia Santafesina de Seguridad Alimentaria – Assal-, que si bien nació en diciembre de 2007, recién se muestra de esta manera en la Planilla Resumen de Cargos Ocupados elaborada por la Dirección General de Recursos Humanos de la Provincia.

El personal de la Administración Provincial de Impuestos estuvo incluido entre el personal del Decreto N° 2.695/83 hasta el mes de agosto de 1992 y el personal de Servicio Catastro e Información Territorial hasta el mes de diciembre de 1992, separándose como organismos descentralizados a posteriori de esa fecha.

A partir del mes de agosto de 2007 se incluye la información de la planta de personal perteneciente al Laboratorio Productor de Fármacos Medicinales (LIF) habiendo estado incluida hasta la fecha en los cargos correspondientes al Ministerio de Salud.

Algo similar sucedió con las plantas que componen el Poder Ejecutivo. Dentro de los cargos docentes y de las horas cátedras se nota el fuerte impacto que a partir de la Ley Nacional Nro. 24.049 del año 1992 tuvo la transferencia de los servicios nacionales a la Provincia. Recién a partir de enero de 1995 el Ministerio de Educación los incorpora en la información mensual.

Las Horas Cátedra fueron convertidas en cargos mediante el divisor 30.

Además en el Poder Ejecutivo se dieron modificaciones institucionales tales como:

- A partir del mes de octubre de 1994 comienza a funcionar la Secretaría de Promoción Comunitaria, hoy Ministerio de Desarrollo Social.
- A partir de enero de 2003 se incorporan los cargos pertenecientes a la Secretaría de Estado de Medio Ambiente y Desarrollo Sustentable como una nueva jurisdicción.
- En el Ministerio de Salud y Medio Ambiente a partir de enero de 2005 se incluyen los cargos ocupados en Planta Permanente del Hospital Italiano, transferido a la Provincia.
- A partir del mes de noviembre de 2007 se incorpora la planta de personal de la Sindicatura General de la Provincia.
- A partir de enero del ejercicio 2008, se modifica la clasificación Institucional de acuerdo a las nuevas denominaciones que adquieren las jurisdicciones de la Administración Central en el marco de la Ley de Ministerios N° 12.817.
- A partir del mes de diciembre del ejercicio 2011 se incorpora la planta de personal de las Secretarías de Estado de Energía y de Hábitat.
- Desde el mes de mayo de 2013 se incorpora el personal perteneciente a la categoría “Cargo Diferente Definitivo” establecidos por la Ley N° 13.197 y Decreto N° 2.098/11 y comprendidos en el Estatuto General del Personal de la Administración Pública Ley N° 8.525 y los comprendidos en la Ley N° 9.282 en los Ministerios de Educación y Salud. A partir del mes de abril de 2014 los tres conceptos involucrados en esta ley (escalafón general, docentes y profesionales del arte de curar) se incorporaron a los restantes datos de los cargos ocupados, con lo cual no se publica el cuadro pertinente que hacía referencia a los mismos.
- A partir del mes de Diciembre de 2015 por la nueva Ley Orgánica de Ministerios del Poder Ejecutivo N° 13.509 promulgada por Decreto N° 4.379 de fecha 16 de diciembre de 2015, se modifica la clasificación Institucional de acuerdo a las nuevas denominaciones que adquieren las jurisdicciones de la Administración Central. Se incorpora el Ministerio de Infraestructura y Transporte; el Ministerio de Medio Ambiente y la Secretaría de Ciencia,

Tecnología e Innovación cambia de rango, pasa a ser Ministerio de Ciencia, Tecnología e Innovación Productiva.

- Mediante el Decreto N° 0021 de fecha 12 de Enero de 2016, el Ministerio de Aguas, Servicios Públicos y Medio Ambiente transfiere, según corresponda a partir del 1ro. de enero de 2016, tanto al Ministerio de Infraestructura y Transporte como al Ministerio de Medio Ambiente, a todos los agentes que integran las dependencias que por aplicación de la nueva Ley de Ministerios N° 13.509 hasta el 11 de diciembre de 2015 pertenecían a aquella Jurisdicción.

Con el objeto de no alterar la serie que se inició en el año 1980, el personal ocupado del Tribunal de Cuentas de la Provincia figura dentro del personal escalafonado bajo el Decreto Nro. 2.695/83 (Escalafón General) en el Poder Ejecutivo a pesar de que a partir de la sanción de la Ley Nro. 12.510 en el mes de noviembre de 2005 se estableció la dependencia de este organismo del Poder Legislativo. En los pertinentes cuadros por sectores sí se efectuó la corrección de la serie que se inicia en el año 1999

Respecto al cuadro que relaciona la planta ocupada con la población provincial anual; se trabaja con las últimas proyecciones disponibles según el IPEC.

DIRECCIÓN GENERAL DE INGRESOS PÚBLICOS

PROVINCIA DE SANTA FE

CARGOS OCUPADOS EN PLANTA PERMANENTE Y TEMPORARIA

Años 1980 - 2016 al 31 de diciembre y enero de 2017

JURISDICCION U ORGANISMO	CARGOS AL																				CARGOS AL											
	31/12/1980	31/12/1983	31/12/1987	31/12/1991	31/12/1992	31/12/1993	31/12/1994	31/12/1995	31/12/1996	31/12/1997	31/12/1998	31/12/1999	31/12/2000	31/12/2001	31/12/2002	31/12/2003	31/12/2004	31/12/2005	31/12/2006	31/12/2007	31/12/2008	31/12/2009	31/12/2010	31/12/2011	31/12/2012	31/12/2013	31/12/2014	31/12/2015	31/12/2016	31/01/2017		
I - ADMINISTRACION CENTRAL	51.195	55.956	65.423	73.679	74.913	73.960	74.345	83.845	83.083	84.069	87.642	88.650	90.401	91.724	93.038	93.627	94.653	96.835	98.429	102.690	104.654	105.387	108.110	108.682	114.639	120.216	123.963	129.834	130.208	131.315		
- Poder Ejecutivo	48.930	53.494	62.011	69.533	70.539	69.573	69.915	79.493	78.694	79.712	83.306	84.393	86.134	87.530	88.920	89.548	90.552	92.752	94.272	98.525	100.375	101.127	103.782	104.405	110.149	115.374	118.850	123.512	124.715	125.724		
- Autoridades Superiores	43	40	51	70	100	109	111	65	108	112	117	101	128	126	127	108	180	188	190	188	282	287	297	314	339	355	367	329	429	434		
- Gabinete	11	6	127	43	61	68	70	28	59	66	73	45	56	68	63	17	52	76	82	39	177	211	239	163	324	389	436	269	403	406		
- Decreto 2695/83 (Ez.C.Gral)	15.629	18.682	20.688	23.156	22.117	21.246	22.171	23.140	22.517	22.631	23.633	23.753	23.738	23.909	24.275	24.232	24.230	25.562	26.101	28.157	28.390	28.410	29.383	29.485	31.644	33.212	33.653	34.696	34.610	34.677		
- Cargos Docentes	17.902	20.130	22.522	26.284	27.891	27.997	27.774	33.731	33.746	33.987	34.715	35.132	35.689	35.931	35.933	35.756	35.856	35.943	36.340	36.742	37.683	38.083	37.964	38.049	39.212	41.051	42.269	42.723	42.515	42.513		
- Horas Cátedra	1.436	1.436	2.722	3.901	4.398	4.401	4.354	7.308	7.301	7.484	8.133	8.954	9.854	9.855	8.841	9.886	9.939	10.007	10.193	10.343	10.504	10.652	10.728	11.464	11.773	12.617	13.159	13.890	14.187	14.727		
- Salud y Arte de Curar (Incluye Residentes Ley 9529)	2.079	2.303	2.377	2.769	2.647	2.530	2.333	2.267	2.190	2.172	2.021	2.169	2.140	2.115	3.251	3.304	3.302	3.638	3.690	3.998	4.035	4.132	4.623	4.900	5.882	6.257	6.201	6.411	6.797	6.893		
- Seguridad	11.896	12.293	12.712	13.041	13.063	12.971	12.846	12.717	12.504	12.987	14.300	13.977	15.173	15.234	15.140	15.957	16.714	17.056	17.427	18.797	19.044	19.109	20.305	19.795	20.750	21.290	22.562	24.596	25.681	26.995		
- Gráficos			229	206	196	193	198	181	164	157	147	145	140	141	140	138	137	136	134	132	125	118	114	103	99	94	84	84	80	79		
- Resto	44	60	3	63	66	58	58	56	51	51	61	61	60	59	59	59	63	62	63	81	77	81	81	77	81	76	81	80	82	80		
- Obras Sanitarias (S.P.A.R.)																																
- Poder Legislativo	105	89	911	1.242	1.421	1.437	1.472	1.389	1.466	1.462	1.479	1.375	1.363	1.216	1.146	1.087	1.111	1.097	1.120	1.104	1.165	1.184	1.179	1.131	1.281	1.388	1.482	1.530	1.614	1.618		
- Poder Judicial	2.160	2.373	2.501	2.904	2.953	2.950	2.958	2.963	2.923	2.895	2.857	2.882	2.904	2.978	2.972	2.992	2.990	2.986	3.037	3.061	3.014	3.076	3.149	3.146	3.209	3.454	3.631	3.792	3.979	3.973		
II - ORG. DESCENT., INST. DELA SEG. SOCIAL Y EMPRESAS	9.762	12.363	14.281	13.120	13.415	13.186	13.205	11.452	10.882	10.116	7.530	7.384	6.961	6.819	6.749	6.678	6.637	6.570	6.978	6.172	8.292	8.351	8.390	8.649	8.867	8.929	9.093	9.399	9.339	9.295		
- Sindicatura General de la Provincia																																
- Dirección Provincial de Validas	2.376	2.227	2.132	2.019	1.934	1.862	1.761	1.686	1.534	1.421	1.332	1.302	1.276	1.252	1.237	1.218	1.201	1.193	1.084	1.176	1.108	1.131	1.217	1.162	1.161	1.095	1.213	1.238	1.175	1.171		
- Dirección Provincial de Vivienda y Urbanismo	226	229	371	327	326	319	316	311	305	301	298	298	380	400	398	385	388	375	373	370	426	437	433	420	470	460	391	443	421	421		
- Instituto Autárquico Provincial de Obras Social	307	370	464	491	471	464	458	540	528	524	514	506	498	494	489	480	483	473	496	511	495	500	494	480	461	449	487	462	466	461		
- Instituto Autárquico Provincial de Industrias Penitenciarias				65	64	60	54	58	57	59	53	58	59	58	58	58	58	58	58	58	58	58	58	58	58	58	58	58	58	58	58	
- Caja de Jubilaciones y Pensiones de la Provincia	130	140	167	165	154	150	143	145	143	144	142	135	134	133	128	128	124	124	124	124	124	124	124	124	124	124	124	124	124	124		
- Administración Provincial de Impuestos				1.074	1.049	1.053	951	928	916	912	903	900	894	891	874	852	887	906	985	952	906	926	942	923	924	924	924	924	924	924	924	
- Servicio de Catastro e Información Territorial				241	242	235	227	227	221	237	242	240	239	240	238	244	244	244	244	244	244	244	244	244	244	244	244	244	244	244	244	
- Empresa Provincial de la Energía	1.556	3.366	4.599	4.474	4.221	4.018	4.303	4.159	3.994	3.896	3.744	3.635	3.160	3.097	3.061	3.036	3.030	2.992	3.226	3.144	3.210	3.236	3.258	3.382	3.494	3.549	3.597	3.714	3.835	3.826		
- Dirección Provincial de Obras Sanitarias - Residual	926	1.398	1.704	1.860	1.748	1.728	1.710	88	87	65	62	60	57	72	72	72	71	70	85	91	87	81	80	78	76	74	68	79	79	79		
- Ente Regulador de Servicios Sanitarios								75	72	72	72	72	72	72	72	72	71	70	85	91	87	81	80	78	76	74	68	79	79	79		
- Aeropuerto Internacional de Rosario																																
- Caja de Asistencia Social - Lotería																																
- Banco Santa Fe S.A. - Residual	4.241	4.623	4.844	3.719	3.423	3.295	3.165	3.102	2.984	2.479	19	12	9	4	4	3	3	3	3	3	5	5	6	6	6	6	6	6	6	6		
- Ente Zona Franca Santafesina																																
- Agencia Santafesina de Seguridad Alimentaria																																
- Agencias Sanitarias S.A.																																
- Laboratorio Productor de Fármacos Medicinales																																
III - PERSONAL BANCARIO TRANSFERIDO																																
(Leyes N° 11.387-art. 6° y N° 11.696-art. 37°)																																
TOTAL SECTOR PUBLICO (I+II+III)	60.957	65.319	79.704	86.799	88.328	87.146	87.550	95.297	93.965	94.334	96.328	97.486	99.051	100.262	101.562	102.003	102.996	105.095	106.423	110.962	112.887	113.761	116.514	117.342	123.511	129.148	133.057	138.233	138.647	140.610		

NOTA: Al total de cargos de la planta de Recursos Humanos se incorporan las horas cobradas con carácter de cargo mediante divisor 30

FUENTE: Datos suministrados por la Dirección General de Recursos Humanos y Fondo Público del Ministerio de Economía

DIRECCION GENERAL DE INGRESOS PUBLICOS

PROVINCIA DE SANTA FE
COMPOSICION RELATIVA DE LA PLANTA DE PERSONAL DEL SECTOR PUBLICO PROVINCIAL AMPLIADO
CARGOS OCUPADOS EN PLANTA PERMANENTE Y TEMPORARIA
Años 1980 - 2016 al 31 de diciembre y enero de 2017
TOTAL DEL SECTOR PUBLICO AMPLIADO = 100

JURISDICCION U ORGANISMO	CARGOS AL																													
	31/12/1980	31/12/1983	31/12/1987	31/12/1991	31/12/1992	31/12/1993	31/12/1994	31/12/1995	31/12/1996	31/12/1999	31/12/1998	31/12/1999	31/12/2000	31/12/2001	31/12/2002	31/12/2003	31/12/2004	31/12/2005	31/12/2006	31/12/2007	31/12/2008	31/12/2009	31/12/2010	31/12/2011	31/12/2012	31/12/2013	31/12/2014	31/12/2015	31/12/2016	31/12/2017
I - ADMINISTRACION CENTRAL	83.99	81.90	82.08	84.88	84.81	84.87	84.92	87.08	88.42	89.12	90.98	90.84	91.27	91.48	91.66	91.79	91.80	92.14	92.49	92.55	92.62	92.64	92.79	92.62	92.82	93.08	93.17	93.20	93.31	93.39
- Poder Ejecutivo	80.27	78.30	77.80	80.11	79.86	79.83	79.86	83.42	83.75	84.50	86.48	86.57	86.96	87.30	87.60	87.79	87.92	88.26	88.58	88.79	88.92	88.89	89.07	88.97	89.18	89.33	89.32	89.35	89.31	89.41
- Autoridades Superiores	0.07	0.06	0.06	0.08	0.11	0.13	0.07	0.11	0.12	0.10	0.12	0.10	0.13	0.13	0.13	0.11	0.17	0.18	0.18	0.17	0.20	0.25	0.25	0.27	0.27	0.27	0.28	0.24	0.31	0.31
- Gabinete	0.02	0.01	0.16	0.05	0.07	0.08	0.08	0.03	0.06	0.07	0.08	0.05	0.06	0.07	0.06	0.02	0.05	0.07	0.04	0.16	0.19	0.21	0.14	0.26	0.30	0.33	0.19	0.29	0.29	
- Decreto 2695/83 (Esc.Gral.)	25.48	27.35	26.18	26.68	25.04	24.38	25.32	24.28	25.32	24.53	24.37	23.97	23.85	23.92	23.76	23.53	24.32	24.53	25.38	25.15	24.97	25.22	25.13	25.62	25.72	25.29	25.10	24.78	24.66	
- Cargos Docentes	29.37	29.45	29.76	30.28	31.58	32.13	31.72	35.40	35.91	36.03	36.04	36.04	36.03	35.84	35.40	35.05	34.61	34.20	34.15	33.11	33.38	33.48	32.58	32.43	31.75	31.79	31.77	30.91	30.44	
- Horas Cátedra	2.36			3.42	4.49	4.98	5.05	4.97	7.07	7.77	7.94	8.44	9.18	9.94	9.93	9.70	9.69	9.65	9.52	9.58	9.32	9.30	9.36	9.21	9.77	9.53	9.77	9.89	10.05	
- Salud y Arte de Curar (Incluye Residentes Ley 9529)	3.41	3.37	2.98	3.19	3.00	2.90	2.86	2.38	2.33	2.30	2.10	2.22	2.16	2.11	3.20	3.24	3.21	3.46	3.47	3.60	3.57	3.63	3.97	4.18	4.76	4.84	4.66	4.64	4.87	
- Seguridad	19.50	17.98	16.95	15.82	14.79	14.88	14.87	13.34	13.31	13.77	14.90	14.34	15.32	15.19	14.92	15.84	16.23	16.38	16.94	16.87	16.80	17.43	16.87	16.80	16.48	16.86	18.08	18.32	18.41	
- Gastos			0.29	0.24	0.22	0.22	0.23	0.19	0.17	0.17	0.15	0.15	0.14	0.14	0.14	0.13	0.13	0.12	0.12	0.11	0.10	0.10	0.09	0.08	0.07	0.06	0.06	0.06	0.06	
- Resto	0.07	0.09	0.00	0.07	0.07	0.07	0.07	0.06	0.06	0.06	0.06	0.06	0.06	0.06	0.06	0.06	0.06	0.06	0.06	0.07	0.07	0.07	0.07	0.07	0.06	0.06	0.06	0.06	0.06	
- Obras Sanitarias (S.P.A.R.)								0.05	0.05	0.06	0.06	0.06	0.09	0.09	0.09	0.08	0.08	0.05	0.04	0.05	0.04	0.04	0.04	0.04	0.03	0.03	0.02	0.02	0.02	
- Poder Legislativo	0.17	0.13	1.14	1.43	1.61	1.65	1.68	1.46	1.56	1.55	1.54	1.41	1.38	1.21	1.13	1.07	1.08	1.04	1.05	0.99	1.03	1.04	1.01	0.96	1.04	1.07	1.11	1.11	1.16	
- Poder Judicial	3.54	3.47	3.14	3.35	3.34	3.39	3.38	3.11	3.11	3.07	2.97	2.96	2.93	2.97	2.93	2.93	2.90	2.84	2.85	2.76	2.67	2.70	2.70	2.68	2.60	2.67	2.73	2.74	2.85	
II - ORGANISMOS DESCENTRALIZADOS EMPRESAS	16.01	18.10	17.92	15.12	15.19	15.13	15.08	12.02	11.58	10.72	7.82	7.57	7.03	6.80	6.65	6.55	6.44	6.25	6.56	7.36	7.35	7.34	7.20	7.37	7.18	6.91	6.83	6.80	6.69	6.61
- Sindicatura General de la Provincia																														
- Dirección Provincial de Validad	3.90	3.26	2.67	2.33	2.19	2.14	2.01	1.77	1.63	1.51	1.38	1.34	1.29	1.25	1.22	1.19	1.17	1.10	1.02	1.06	0.98	0.99	1.04	0.99	0.94	0.85	0.91	0.90	0.84	
- Dirección Provincial de Vivienda y Urbanismo	0.37	0.35	0.47	0.38	0.37	0.36	0.33	0.32	0.32	0.30	0.30	0.38	0.40	0.39	0.38	0.38	0.38	0.36	0.35	0.33	0.38	0.38	0.37	0.36	0.38	0.36	0.29	0.32	0.30	
- Instituto Autárquico Provincial de Obras Social	0.50	0.54	0.58	0.57	0.53	0.53	0.52	0.57	0.56	0.53	0.52	0.50	0.49	0.48	0.47	0.47	0.45	0.47	0.46	0.44	0.44	0.42	0.41	0.37	0.35	0.37	0.33	0.33	0.33	
- Instituto Autárquico Provincial de Industrias Penitenciarias				0.07	0.07	0.07	0.06	0.06	0.06	0.06	0.06	0.06	0.06	0.06	0.06	0.06	0.05	0.05	0.05	0.06	0.08	0.09	0.09	0.08	0.08	0.07	0.07	0.07	0.07	
- Caja de Jubilaciones y Pensiones de la Provincia	0.21	0.20	0.21	0.19	0.17	0.17	0.16	0.15	0.15	0.15	0.15	0.14	0.14	0.13	0.13	0.13	0.12	0.19	0.18	0.24	0.23	0.22	0.21	0.21	0.20	0.18	0.18	0.18	0.17	0.17
- Administración Provincial de Impuestos					1.22	1.20	1.20	1.10	1.01	0.98	0.95	0.94	0.91	0.90	0.88	0.87	0.85	0.81	0.83	0.91	0.87	0.84	0.78	0.79	0.71	0.74	0.69	0.67	0.63	0.61
- Servicio de Catastro e Información Territorial					0.28	0.28	0.25	0.24	0.24	0.24	0.23	0.24	0.24	0.24	0.24	0.23	0.23	0.27	0.26	0.25	0.25	0.23	0.27	0.25	0.25	0.28	0.30	0.28	0.28	0.28
- Empresa Provincial de la Energía	2.55	4.93	5.77	5.15	4.78	4.61	4.91	4.36	4.25	4.13	3.89	3.73	3.19	3.09	3.02	2.98	2.94	2.85	3.03	2.83	2.84	2.84	2.80	2.88	2.83	2.75	2.70	2.69	2.75	2.72
- Dirección Provincial de Obras Sanitarias - Residual	1.52	2.05	2.14	2.14	1.98	1.98	1.95	0.09	0.09	0.07	0.06	0.06	0.06	0.06	0.06	0.06	0.06	0.06	0.06	0.06	0.06	0.06	0.06	0.06	0.06	0.05	0.06	0.06	0.06	0.06
- Ente Regulador de Servicios Sanitarios								0.08	0.08	0.08	0.08	0.08	0.07	0.07	0.07	0.07	0.07	0.07	0.08	0.08	0.08	0.07	0.07	0.07	0.06	0.06	0.05	0.06	0.06	0.06
- Aeropuerto Internacional de Rosario											0.01	0.01	0.01	0.01	0.01	0.01	0.01	0.01	0.03	0.03	0.02	0.03	0.03	0.04	0.04	0.04	0.04	0.04	0.04	0.04
- Caja de Asistencia Social - Lotería								0.17	0.16	0.16	0.16	0.16	0.15	0.15	0.15	0.15	0.14	0.15	0.17	0.16	0.16	0.15	0.14	0.17	0.19	0.18	0.19	0.17	0.17	0.17
- Banco Santa Fe S.A. Residual	6.96	6.77	6.08	4.28	3.88	3.78	3.62	3.26	3.18	2.83	0.02	0.01	0.01	0.00	0.00	0.00	0.00	0.00	0.00	0.00	0.00	0.00	0.00	0.00	0.00	0.00	0.00	0.00	0.00	0.00
- Ente Zona Franca Santafesina											0.00	0.00	0.00	0.00	0.00	0.00	0.00	0.00	0.00	0.00	0.00	0.00	0.00	0.00	0.00	0.00	0.00	0.00	0.00	0.00
- Agencia Santafesina de Seguridad Alimentaria																				0.85	0.93	0.94	0.92	0.94	0.93	0.89	0.88	0.87	0.86	0.85
- Aguas Santafesinas S.A.																				0.06	0.06	0.06	0.05	0.06	0.07	0.07	0.06	0.07	0.07	0.07
- Laboratorio Productor de Fármacos Medicinales																														
III - PERSONAL BANCARIO TRANSFERIDO										0.16	1.20	1.49	1.71	1.71	1.69	1.66	1.66	1.61	0.95	0.09	0.04	0.02	0.01	0.01	0.00	0.00	0.00	0.00	0.00	0.00
- Leyes N°11.387-art. 6° y N°11.636-art.3 7°																														
TOTAL SECTOR PUBLICO (Incl=Incl)	100.00	100.00	100.00	100.00	100.00	100.00	100.00	100.00	100.00	100.00	100.00	100.00	100.00	100.00	100.00	100.00	100.00	100.00	100.00	100.00	100.00	100.00	100.00	100.00	100.00	100.00	100.00	100.00	100.00	100.00

NOTA: Al total de cargos de la planta de Recursos Humanos se incorporan las horas catedra convertidas a cargo mediante diviso 30

FUENTE: Datos administrados por la Dirección General de Recursos Humanos y Fondon Público del Ministerio de Economía

DIRECCION GENERAL DE INGRESOS PUBLICOS

PROVINCIA DE SANTA FE

CARGOS OCUPADOS EN PLANTA PERMANENTE Y TEMPORARIA SEGÚN ESCALAFONES O SECTORES DE TRABAJO

Periodo 1999 - 2016 a diciembre y 2017 a enero

SECTOR/ESCALAFON	1999	2000	2001	2002	2003	2004	2005	2006	2007	2008	2009	2010	2011	2012	2013	2014	2015	2016	Ene.-2017
AUTORIDADES SUPERIORES	180	203	204	207	178	259	265	268	266	369	379	393	408	445	462	474	422	555	560
GABINETE	91	102	116	111	59	103	126	133	76	220	253	289	203	373	440	490	307	443	446
ESCALAFON GENERAL DECRETO 2695/83	24.828	24.898	25.064	25.415	25.350	25.347	26.750	27.331	29.527	29.798	29.838	30.789	30.948	33.191	34.744	35.140	36.236	36.116	36.170
LEY 11.387 ART. 6º y LEY 11.696 ART.º37 - Transferidos Bancarios	1.394	1.627	1.653	1.649	1.632	1.639	1.623	1.019	120	51	29	14	11	5	3	1			
DOCENTES Y HORAS CÁTEDRA	44.086	44.643	45.786	45.774	45.642	45.795	45.950	46.533	47.085	48.187	48.735	48.692	49.513	50.985	53.668	55.428	56.613	56.702	57.240
ARTE DE CURAR (Incluye Residentes Ley 9529)	2.204	2.175	2.151	3.286	3.339	3.338	3.672	3.724	4.098	4.130	4.223	4.705	5.021	6.026	6.414	6.362	6.594	6.976	7.074
SEGURIDAD	14.035	15.231	15.289	15.197	16.014	16.770	17.104	17.482	18.850	19.112	19.194	20.410	19.898	20.848	21.380	22.660	25.093	25.677	25.981
A.P.I.	909	901	897	891	888	872	839	974	993	972	934	887	902	859	927	888	906	850	833
CATASTRO	234	239	236	235	234	232	223	268	271	264	258	244	293	287	300	355	390	370	366
GRAFICOS	145	140	141	140	138	137	136	134	132	125	118	114	103	99	94	84	84	80	79
VIALIDAD	1.286	1.270	1.246	1.231	1.213	1.195	1.147	1.078	1.166	1.100	1.125	1.214	1.159	1.158	1.092	1.210	1.235	1.172	1.169
OBRAS SANITARIAS (ex DiPOS)	168	165	159	158	157	149	149	134	133	140	125	123	120	118	112	102	109	105	104
LEY 10.373 -Fiscalía de Estado-	56	56	58	58	59	59	63	62	83	81	77	81	81	79	76	81	80	82	80
PERSONAL LEGISLATIVO	1.221	1.204	1.055	987	940	949	938	958	953	1.007	1.027	1.018	989	1.121	1.224	1.317	1.390	1.463	1.467
DIETAS	69	69	69	67	69	69	69	69	69	69	69	69	69	69	69	69	69	69	69
PERSONAL JUSTICIA	2.945	2.968	3.041	3.035	3.055	3.053	3.049	3.030	3.054	3.007	3.069	3.142	3.137	3.200	3.445	3.622	3.783	3.970	3.964
EPE	3.635	3.160	3.097	3.061	3.036	3.030	2.992	3.226	3.144	3.210	3.236	3.258	3.382	3.494	3.549	3.597	3.714	3.830	3.821
ASSA									942	1.045	1.072	1.072	1.105	1.154	1.149	1.177	1.208	1.187	1.187
TOTAL SECTOR PUBLICO	97.486	99.051	100.262	101.502	102.003	102.996	105.095	106.423	110.962	112.887	113.761	116.514	117.342	123.511	129.148	133.057	138.233	139.647	140.610

NOTAS: Clasificación sectorial de la planta de personal ocupado en el Sector Público.

Los cargos docentes incluyen las horas cátedra convertidas a cargos.

Cifras al 31/12 de cada año. Excepto el año 2017 donde se consigna el último mes informado.

A partir de Enero de 2011, se modifica la serie e incorpora en Arte de Curar, a los Residentes Ley 9529, ya que desde Diciembre de 2010, se deja de informar por separado la cantidad de cargos de referencia.

FUENTE: Elaboración propia en base a datos suministrados por la Dirección General de Recursos Humanos y Función Pública del Ministerio de Economía de la Provincia

DIRECCION GENERAL DE INGRESOS PÚBLICOS

PROVINCIA DE SANTA FE
CARGOS OCUPADOS EN PLANTA PERMANENTE Y TEMPORARIA SEGUN ESCALAFONES O SECTORES DE TRABAJO
 Periodo 1999 - 2016 a diciembre y 2017 a enero

JURISDICCION U ORGANISMO	1999	2000	2001	2002	2003	2004	2005	2006	2007	2008	2009	2010	2011	2012	2013	2014	2015	2016	Ene.-2017
I - ADMINISTRACION CENTRAL	88.720	90.471	91.794	93.108	93.697	94.723	96.905	98.429	102.690	104.554	105.387	108.110	108.682	114.639	120.216	123.963	128.834	130.308	131.315
- Poder Ejecutivo	84.393	86.134	87.530	88.920	89.548	90.552	92.752	94.272	98.254	100.100	100.860	103.490	104.113	109.860	115.096	118.574	123.235	124.428	125.437
Autoridades Superiores	101	128	126	127	108	180	188	190	185	279	284	295	310	335	352	364	324	424	429
Gabinete	45	56	68	63	17	52	76	82	39	177	211	239	163	324	389	436	269	403	406
Decreto 2695/83 (Esc.Gral.)	23.753	23.738	23.909	24.275	24.232	24.230	25.562	26.101	27.889	28.118	28.146	29.093	29.197	31.359	32.937	33.380	34.424	34.328	34.395
Cargos Docentes	35.132	35.689	35.931	35.933	35.756	35.566	35.943	36.340	36.742	37.683	38.083	37.964	38.049	39.212	41.051	42.289	42.723	42.515	42.513
Hs. Cátedra Convertidas a Cargos por Divisor 30	6.954	6.954	9.855	9.841	9.866	9.939	10.007	10.139	10.343	10.504	10.652	10.728	11.464	11.773	12.617	13.159	13.890	14.187	14.727
Salud y Arte de Curar(Incluye Resid. Ley 9529)	2.169	2.140	2.115	3.251	3.304	3.302	3.638	3.690	4.035	4.132	4.623	4.900	5.882	6.257	6.201	6.411	6.787	6.787	6.893
Seguridad	13.977	15.173	15.234	15.140	15.957	16.714	17.056	17.427	18.797	19.044	19.109	20.305	19.799	20.750	21.280	22.562	24.996	25.581	25.885
Gráficos	145	140	141	140	138	137	136	134	132	125	118	114	103	99	94	84	84	80	79
Obras Sanitarias (S.P.A.R.)	61	60	93	92	91	83	83	53	46	54	48	47	47	47	43	38	34	31	30
Resto	56	56	58	58	59	59	63	62	83	81	77	81	79	76	76	81	80	82	80
- Poder Legislativo	1.375	1.363	1.216	1.146	1.087	1.111	1.097	1.120	1.375	1.440	1.451	1.471	1.423	1.570	1.666	1.758	1.807	1.901	1.905
Autoridades Superiores	42	47	49	48	39	48	46	49	3	52	52	53	43	52	53	4	5	5	5
Autoridades Superiores Tribunal de Cuentas									3	3	2	4	3	4	3	4	3	4	5
Gabinete	43	43	44	44	39	45	44	45	33	37	36	39	30	39	42	43	30	30	30
Legislativo	1.221	1.204	1.055	987	940	949	958	953	1.007	1.027	1.018	989	1.121	1.224	1.317	1.390	1.463	1.467	1.467
Dietas	69	69	69	67	69	69	69	69	69	69	69	69	69	69	69	69	69	69	69
Decreto 2695/83 (Esc.Gral.) Tribunal de Cuentas									268	272	264	290	288	285	275	273	272	282	282
- Poder Judicial	2.952	2.974	3.048	3.062	3.062	3.060	3.056	3.037	3.061	3.014	3.076	3.149	3.146	3.209	3.454	3.631	3.792	3.979	3.973
Autoridades Superiores	7	6	7	7	7	7	7	7	7	7	7	7	7	9	9	9	9	9	9
Justicia	2.945	2.968	3.041	3.035	3.053	3.043	3.043	3.030	3.064	3.007	3.069	3.142	3.137	3.200	3.445	3.622	3.783	3.970	3.964
II - ORGANISMOS DESCENTRALIZADOS	3.096	3.161	3.091	3.067	3.030	2.997	2.907	2.907	3.064	3.237	3.212	3.223	3.262	3.371	3.432	3.467	3.516	3.662	3.494
<i>Sindicatura General de la Provincia</i>	0	0	0	0	0	0	0	0	29	30	32	32	34	33	34	34	30	31	30
Autoridades Superiores y Gabinete									2	3	2	3	2	3	3	3	1	3	3
Decreto 2695/83 (Esc.Gral.)									29	30	30	29	32	30	31	31	29	28	27
<i>Ente Zona Franca Santafesina</i>	0	3	3	3	3	3	2	2	5	5	6	6	6	6	6	6	6	5	5
Autoridades Superiores y Gabinete									2	2	3	3	3	3	3	3	3	3	3
Decreto 2695/83 (Esc.Gral.)									1	3	3	3	3	3	3	3	3	3	2
<i>Dirección Provincial de Vialidad</i>	1.302	1.276	1.252	1.237	1.218	1.201	1.153	1.084	1.172	1.105	1.129	1.217	1.162	1.161	1.095	1.213	1.238	1.175	1.171
Autoridades Superiores y Gabinete	2	2	2	2	1	2	2	2	2	2	2	2	2	2	2	2	2	2	2
Decreto 2695/83 (Esc.Gral.)	1.299	1.270	1.246	1.231	1.213	1.195	1.147	1.078	1.166	1.100	1.125	1.214	1.159	1.158	1.092	1.210	1.235	1.172	1.169
<i>Dirección Provincial de Vivienda y Urbanismo</i>	288	380	400	398	385	388	375	373	370	426	437	433	420	470	460	391	443	421	421
Autoridades Superiores y Gabinete	3	3	4	4	4	4	4	4	4	5	6	7	8	8	7	8	8	8	8
Decreto 2695/83 (Esc.Gral.)	285	377	396	394	381	384	371	369	366	421	431	426	412	462	453	392	435	413	413
<i>Instituto Autárquico Pcial. de Ind. Penitenciarias</i>	58	59	56	58	58	58	50	56	53	69	86	106	100	99	101	99	98	97	97
Autoridades Sup.,Gabinete y Resto	1	1	1	1	1	2	2	1	1	1	1	1	1	1	1	1	1	1	1
Seguridad	58	58	55	57	57	57	48	55	53	68	85	105	99	98	100	98	97	96	96
<i>Administración Provincial de Impuestos</i>	912	903	900	894	891	874	852	987	1.006	985	952	906	926	883	951	912	930	874	857
Autoridades Superiores y Gabinete	3	2	3	3	3	2	3	3	3	3	2	3	3	3	3	3	3	3	3
Decreto 2695/83 (Esc.Gral.)	909	901	897	891	888	872	839	974	993	972	934	887	902	859	927	888	906	850	833
<i>Servicio de Catastro e Información Territorial</i>	237	242	240	239	240	238	244	289	293	286	280	265	316	310	325	378	410	392	388
Autoridades Superiores y Gabinete	3	3	4	3	3	3	3	3	2	2	2	2	1	2	3	3	1	3	3
Decreto 2695/83 (Esc.Gral.)	234	239	236	235	234	232	223	268	271	264	258	244	293	287	300	355	390	370	366
<i>Dirección Pcial. de Obras Sanitarias - Residual</i>	60	57																	
<i>Ente Regulador de Servicios Sanitarios</i>	72	73	72	72	72	71	70	85	90	87	81	80	78	76	74	68	79	79	79
Autoridades Superiores y Gabinete	3	5	5	5	5	4	3	3	2	4	5	5	5	5	4	4	4	5	5
Obras Sanitarias	68	67	66	66	66	66	66	81	87	86	77	75	73	71	69	64	75	74	74
Resto	1	1	1	1	1	1	1	1	1	1	1	1	1	1	1	1	1	1	1
<i>Aeropuerto Internacional de Rosario</i>	9	9	9	12	10	10	9	30	28	28	34	37	37	48	46	47	47	53	53
Autoridades Superiores y Gabinete																			
Decreto 2695/83 (Esc.Gral.)	9	9	9	9	7	7	6	27	25	25	31	34	34	45	44	44	44	50	50
<i>Agencia Santafesina de Seguridad Alimentaria</i>																			
Autoridades Superiores y Gabinete																			
Decreto 2695/83 (Esc.Gral.)																			
Arte de Curar																			
<i>Caja de Asistencia Social - Lotería</i>	158	159	159	154	153	154	152	157	191	185	180	174	169	216	243	236	256	244	242
Autoridades Superiores y Gabinete	1	1	1	1	1	3	3	3	4	4	4	4	4	4	4	4	4	4	4
Decreto 2695/83 (Esc.Gral.)	157	158	158	153	152	151	149	154	187	181	176	170	165	212	239	232	252	240	238
<i>Banco Santa Fe S.A. - Residual</i>	0	0	0	0	0	0	0	0	0	6	6	6	6	6	6	6	6	6	6
Autoridades Superiores y Gabinete										6	6	6	6	6	6	6	6	6	6
III - INSTITUCIONES DE SEGURIDAD SOCIAL	641	632	627	617	608	607	668	685	762	748	748	736	725	703	680	721	712	707	700
<i>Caja de Jubilaciones y Pensiones de la Provincia</i>	135	134	133	128	128	124	195	189	251	253	248	242	245	242	231	234	250	241	239
Autoridades Superiores y Gabinete	1	2	2	2	1	2	2	2	2	3	3	3	4	4	4	4	4	4	4
Decreto 2695/83 (Esc.Gral.)	134	132	131	127	126	123	193	187	249	250	245	239	241	238	227	230	246	237	235
<i>Instituto</i>																			

PROVINCIA DE SANTA FE
SECTOR PUBLICO PROVINCIAL
CLASIFICACION INSTITUCIONAL
CARGOS OCUPADOS EN PLANTA PERMANENTE Y TEMPORARIA
Años 1999 - 2016 al 31 de Diciembre y 2017 al 31 de Enero

JURISDICCION U ORGANISMO	PLANTA PERMANENTE																	PLANTA NO PERMANENTE																					
	31/12/99	31/12/00	31/12/01	31/12/02	31/12/03	31/12/04	31/12/05	31/12/06	31/12/07	31/12/08	31/12/09	31/12/10	31/12/11	31/12/12	31/12/13	31/12/14	31/12/15	31/12/16	31/01/17	31/12/99	31/12/00	31/12/01	31/12/02	31/12/03	31/12/04	31/12/05	31/12/06	31/12/07	31/12/08	31/12/09	31/12/10	31/12/11	31/12/12	31/12/13	31/12/14	31/12/15	31/12/16	31/01/17	
I- ADMINISTRACION CENTRAL	89.351	91.234	92.529	93.835	94.331	95.220	97.074	98.553	102.246	103.723	104.547	107.467	108.210	113.842	119.147	122.790	127.876	129.176	130.187	440	534	602	614	691	840	1.155	822	544	872	863	652	478	800	1.071	1.173	958	1.132	1.128	
Poder Legislativo	1.349	1.285	1.117	1.050	1.040	1.041	1.051	1.073	1.083	1.098	1.089	1.100	1.125	1.137	1.106	1.083	1.187	1.223	1.220	244	300	323	331	295	329	325	330	292	342	362	371	298	433	560	675	620	678	685	
Cámara de Senadores	397	374	339	288	264	265	261	261	260	255	250	245	263	271	259	246	309	300	298	72	78	80	78	84	79	78	79	77	90	112	104	139	196	265	277	289	294	299	
Cámara de Diputados	624	583	392	368	364	364	363	365	366	369	371	365	351	357	357	343	378	411	410	156	209	229	239	196	233	229	234	206	230	229	189	286	338	394	329	382	383		
Tribunal de Cuentas	217	221	224	235	247	258	277	273	271	275	267	291	291	289	278	274	266	287	287	1	1	1	1	1	1	1	1	1	1	1	1	1	1	1	1	1	1	1	
Defensoría del Pueblo	111	107	162	159	165	154	150	174	186	199	201	199	220	220	212	220	234	225	225	16	13	14	14	15	17	18	7	9	22	22	29	4	8	26	14	3	7	8	
Poder Judicial	2.962	2.974	3.048	3.042	3.062	3.060	3.056	3.037	3.061	3.014	3.076	3.149	3.146	3.209	3.454	3.631	3.792	3.979	3.973	196	234	279	283	396	511	830	502	252	530	501	281	180	367	511	498	338	454	443	
Poder Ejecutivo	85.050	86.975	88.364	89.743	90.229	91.119	92.967	94.443	98.102	100.382	103.218	103.939	109.496	114.587	118.076	122.897	123.974	124.994	65	55	59	60	47	4	11	9	3	10	9	11	10	13	11	8	6	14	14		
Gobernación	851	837	840	834	758	38	38	38	48	47	47	46	48	50	47	42	43	41	41	65	55	59	60	47	4	11	9	3	10	9	11	10	13	11	8	6	14	14	
Ministerio Coordinador					735	750	719	753	24	1.015	1.070	1.081	996	828	884	881	886	881	885						53	61	75	39	3	115	52	56	8	64	89	99	29	81	81
Ministerio de Gobierno y Reforma del Estado																																							
Ministerio de Gobierno, Justicia y Culto	15.040	16.317	16.377	16.281	17.100	17.984	18.397	18.767	20.289											2	7	11	10	3	10	79	79												
Ministerio de Justicia y Derechos Humanos																																							
Ministerio de Seguridad																																							
Ministerio de la Producción	670	713	703	683	674	665	659	639	681	681	681	681	681	681	681	681	681	681	681	9	5	6	6	6	5	4	12	23	10	12	16	17	22	55	67	78	70	70	
Secretaría de Ciencia, Tecnol. e Innovación																																							
Secretaría de Ciencia, Tecnol. e Innovación Productiva																																							
Ministerio de Hacienda y Finanzas	680	671	674	682	682	678	690	681	681											14	11	14	13	5	7	6	7	2											
Ministerio de Economía																																							
Ministerio de Educación	44.821	45.749	45.912	45.890	45.678	45.801	45.901	46.416	47.059	47.837	48.370	48.269	48.380	49.719	52.596	54.120	54.705	54.207	54.216	5	10	11	9	4	1	3	13	3	17	35	24	9	15	13	14	21	22	20	
Ministerio de Innovación y Cultura																																							
Ministerio de Salud	11.372	11.259	11.447	13.017	12.901	12.727	13.789	14.249	15.210	15.161	15.217	16.580	16.826	19.384	20.129	20.088	20.736	21.556	21.706	69	116	146	154	311	407	623	247	38	73	77	36	36	38	47	70	70	55	54	
Cargos Profesionales	11.372	11.259	11.447	13.017	12.901	12.727	13.789	14.249	15.210	15.161	15.217	16.580	16.826	19.384	20.129	20.088	20.736	21.556	21.706	69	116	146	154	311	407	623	247	38	73	77	36	36	38	47	70	70	55	54	
Cargos Transféréidos																																							
Ministerio de Obras Pùblicas y Vivienda	460	455	561	548	546	298	298	295	279	258	246	245	243	283	280	253	242	238	238	20	21	19	17	17	14	14	14	7	20	19	19	24	24	24	24	24	24		
Secretaría de Estado de Medio Amb. y Des. Sust.					81	86	86	104	108																														
Minist. Aguas, Serv. Pcos y M. Ambiente																																							
Ministerio de Infraestructura y Transporte																																							
Ministerio de Medio Ambiente																																							
Ministerio de Asuntos Hídricos																																							
Secretaría de Trabajo y Seg. Social	420	455	460	461	443	448	450	443	382											10	5	5	6	1	1	1	11	5											
Ministerio de Trabajo y Seguridad Social																																							
Secretaría de Promoción Comunitaria	1.677	1.459	1.425	1.396	1.368	1.345	1.478	1.433	1.703											2	4	5	5				5	18	124										
Ministerio de Desarrollo Social																																							
Secretaría de Estado de Derechos Humanos																																							
Fiscalía de Estado	105	106	110	110	112	111	123	120	129	126	124	122	122	121	121	123	118	119	110																				
Secretaría de Estado de la Energía																																							
Secretaría de Estado del Habitat																																							
Horas cátedras	8954	8954	9.855	9.841	9.886	9.939	10.007	10.193	10.343	10.504	10.652	10.728	11.464	11.773	12.617	13.159	13.890	14.187	14.727																				
II- ORGANISMOS DESCENTR., INSTITUCIONES DE SEGURIDAD SOCIAL Y EMPRESAS	7.579	7.205	7.049	6.967	6.971	6.918	6.820	7.013	8.123	8.242	8.284	8.341	8.624	8.838	8.903	9.069	9.372	9.312	9.268	116	78	82	86	10	18	46	35	49	50	68	54	30	31	27	25	27	27	27	
Sindicatura Gral. Provincial																																							
Instituto Autárq. Prov. de Industrias Penitenciarias	59	60	57	59	59	59	51	57	54	69	86	106	100	99	101	99	98	97	97																				
Administración Provincial de Impuestos	1044	1061	1.069	1.063	1.060	1.043	1.019	988	1.006	985	952	906	926	883	951	912	930	874	867	38	34	1	1	1	1	1													
Serv. de Catastro e Información Territorial	288	297	295	294	294	291	296	292	294	287	280	265	316	310	325	378	410	392	388																				
Caja de Asistencia Social-Lotería	165	166	167	162	159	158	156	156	191	185	180	174	169	216	243	238	256	244	242	1	1																		
Dirección Provincial de Vivienda	1.302	1.280	1.256	1.241	1.222	1.205	1.157	1.088	1.176	1.108	1.131	1.218	1.163																										

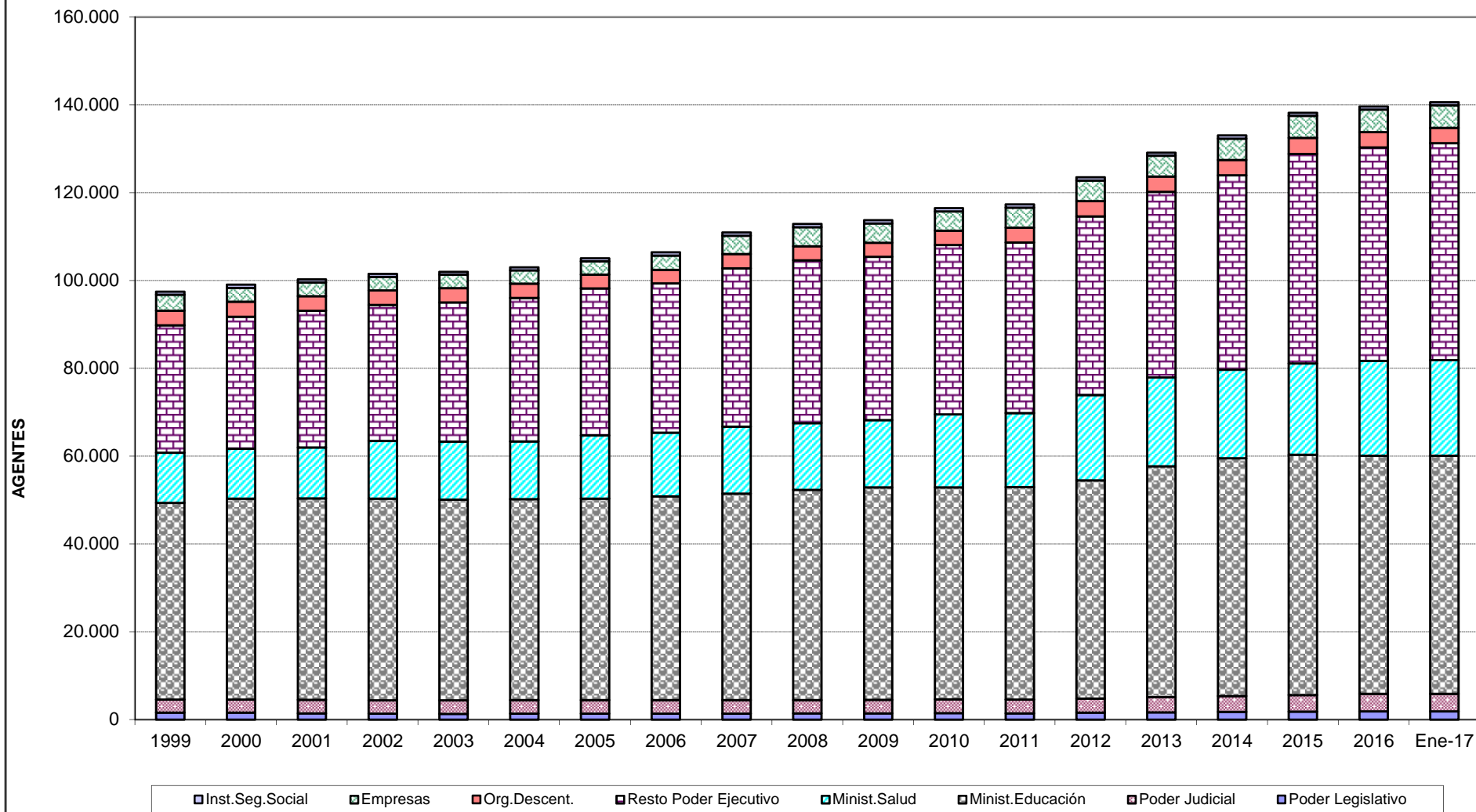
PROVINCIA DE SANTA FE
SECTOR PUBLICO PROVINCIAL
CLASIFICACION INSTITUCIONAL
CARGOS OCUPADOS EN PLANTA PERMANENTE Y TEMPORARIA
Años 1999 - 2016 al 31 de Diciembre y 2017 al 31 de Enero

JURISDICCION U ORGANISMO	TOTAL PLANTA OCUPADA																		
	31/12/99	31/12/00	31/12/01	31/12/02	31/12/03	31/12/04	31/12/05	31/12/06	31/12/07	31/12/08	31/12/09	31/12/10	31/12/11	31/12/12	31/12/13	31/12/14	31/12/15	31/12/16	31/01/17
I - ADMINISTRACION CENTRAL	89.791	91.768	93.131	94.449	95.022	96.060	98.229	99.375	102.790	104.595	105.410	108.119	108.688	114.642	120.218	123.963	128.834	130.308	131.315
Poder Legislativo	1.593	1.585	1.440	1.381	1.335	1.370	1.376	1.393	1.375	1.440	1.451	1.471	1.423	1.570	1.666	1.758	1.807	1.901	1.905
Cámara de Senadores	469	452	419	366	348	344	339	340	337	345	360	357	367	410	455	511	586	589	592
Cámara de Diputados	780	792	621	607	560	597	592	599	572	599	601	594	540	643	695	737	707	793	793
Tribunal de Cuentas	217	221	224	235	247	258	277	273	271	275	267	292	292	289	278	276	277	287	287
Defensoría del Pueblo	127	120	176	173	180	171	168	181	195	221	223	228	224	228	238	234	237	232	233
Poder Judicial	2.952	2.974	3.048	3.042	3.062	3.060	3.056	3.037	3.061	3.014	3.076	3.149	3.146	3.209	3.454	3.631	3.792	3.979	3.973
Poder Ejecutivo	85.246	87.209	88.643	90.026	90.625	91.630	93.797	94.945	98.354	100.141	100.883	103.499	104.119	109.863	115.098	118.574	123.235	124.428	125.437
Gobernación	916	892	899	894	805	42	49	47	51	57	56	57	58	63	58	50	49	55	55
Ministerio Coordinador						788	811	794	792										
Ministerio de Gobierno y Reforma del Estado									27	1.130	1.122	1.137	1.004	992	973	980	915	962	966
Ministerio de Gobierno, Justicia y Culto	15.042	16.324	16.388	16.291	17.103	17.994	18.476	18.866	20.289										
Ministerio de Justicia y Derechos Humanos									11	1.383	1.375	1.366	1.469	1.449	1.499	1.500	1.550	1.509	1.495
Ministerio de Seguridad									19	19.259	19.311	20.516	20.073	21.007	21.585	22.921	25.397	25.976	26.280
Ministerio de la Producción	679	718	709	689	679	669	671	662	691	556	528	494	460	509	532	515	512	511	511
Secretaría de Ciencia, Technol. e Innovación									7	22	18	20	20	20	36	36			
Ministerio de Ciencia, Technol. e Innovación Productiva																	37	37	37
Ministerio de Hacienda y Finanzas	694	682	688	695	687	685	696	688	663										
Ministerio de Economía									14	481	491	490	503	672	656	662	669	647	647
Ministerio de Educación	44.826	45.759	45.923	45.899	45.682	45.802	45.904	46.429	47.062	47.854	48.405	48.293	48.389	49.734	52.609	54.134	54.726	54.229	54.236
Ministerio de Innovación y Cultura									13	397	393	405	421	540	693	673	729	716	714
Ministerio de Salud	11.441	11.375	11.593	13.171	13.212	13.134	14.412	14.496	15.248	15.234	15.294	16.616	16.862	19.422	20.176	20.158	20.806	21.611	21.760
Cargos Propios	11.441	11.375	11.593	13.171	13.212	13.134	14.274	14.358	15.137	15.125	15.195	16.523	16.771	19.341	20.107	20.092	20.740	21.546	21.695
Cargos Transferidos							138	138	111	109	99	93	91	81	69	66	66	65	65
Ministerio de Obras Públicas y Vivienda	480	476	580	565	563	312	312	309	286	278	265	264	267	307	284	277	266	262	262
Secretaría de Estado de Medio Amb. y Des. Sust.					81	86	86	104	108										
Minist. Aguas, Serv. Pcos y M. Ambiente									11	581	583	566	547	560	566	548	579		
Ministerio de Infraestructura y Transporte																	28	465	471
Ministerio de Medio Ambiente																		145	146
Ministerio de Asuntos Hídricos						252	273	272	268										
Secretaría de Trabajo y Seg. Social	430	460	465	467	444	449	451	454	387										
Ministerio de Trabajo y Seguridad Social									14	416	410	382	422	467	444	434	439	456	459
Secretaría de Promoción Comunitaria	1.679	1.463	1.430	1.401	1.368	1.345	1.481	1.451	1.827										
Ministerio de Desarrollo Social									18	1.858	1.856	2.039	2.026	2.197	2.217	2.358	2.476	2.484	2.496
Secretaría de Estado de Derechos Humanos							17	45	60	71									
Fiscalía de Estado	105	106	113	113	115	116	123	120	134	131	124	126	122	121	121	128	127	124	122
Secretaría de Estado de la Energía													3	11	12	22	21	27	28
Secretaría de Estado del Habitat													9	19	20	19	19	25	25
Horas cátedras	8.954	8.954	9.855	9.841	9.886	9.939	10.007	10.193	10.343	10.504	10.652	10.728	11.464	11.773	12.617	13.159	13.890	14.187	14.727
II - ORGANISMOS DESCENTR., INSTITUCIONES DE SEGURIDAD SOCIAL Y EMPRESAS	7.695	7.283	7.131	7.053	6.981	6.936	6.866	7.048	8.172	8.292	8.352	8.395	8.654	8.869	8.930	9.094	9.399	9.339	9.295
Sindicatura Gral. Provincial									29	30	33	32	34	33	34	34	30	31	30
Instituto Autárq. Prov. de Industrias Penitenciarias	59	60	57	59	59	59	51	57	54	69	86	106	100	99	101	99	98	97	97
Administración Provincial de Impuestos	1.082	1.075	1.070	1.064	1.061	1.044	1.020	988	1.006	985	952	906	926	883	951	912	930	874	857
Serv. de Catastro e Información Territorial	288	297	295	294	297	294	299	292	294	287	280	265	316	310	325	378	410	392	388
Caja de Asistencia Social-Lotería	166	167	167	162	160	161	159	158	191	185	180	174	169	216	243	236	256	244	242
Dirección Provincial de Vialidad	1.302	1.280	1.256	1.241	1.222	1.205	1.157	1.088	1.176	1.108	1.131	1.218	1.163	1.161	1.095	1.213	1.238	1.175	1.171
Dirección Provincial de Vivienda y Urbanismo	288	380	400	398	385	388	375	373	370	426	437	433	420	470	460	391	443	421	421
Aeropuerto Internacional de Rosario	9	9	9	12	10	10	9	30	28	28	34	37	37	48	46	47	47	53	53
Ente Regulador de Servicios Sanitarios	73	74	73	73	73	72	71	86	91	87	81	80	78	76	74	68	79	79	79
Dirección Provincial de Obras Sanitarias - Residual	60	57																	
Caja de Jubilaciones y Pensiones de la Provincial	215	215	206	193	191	184	255	248	261	259	252	246	249	244	232	235	250	241	239
Instituto Autárquico Provincial de Obra Social	506	498	494	489	480	483	473	496	511	495	500	494	480	461	449	487	462	466	461
Empresa Provincial de la Energía (*)	3.635	3.160	3.097	3.061	3.036	3.030	2.992	3.226	3.144	3.210	3.236	3.258	3.382	3.494	3.549	3.597	3.714	3.835	3.826
Banco Santa Fe S.A. - Residual	12	8	4	4	4	3	3	3	3	6	6	6	6	6	6	6	6	6	6
Ente Zona Franca Santafesina		3	3	3	3	3	2	3	5	6	6	6	6	6	6	6	6	5	5
Agencia Santafesina de Seg. Alimentaria										942	1.045	1.072	1.072	1.105	1.149	1.177	1.208	1.201	1.201
Aguas Santafesinas S.A.										67	67	66	62	66	66	84	82	103	102
Laboratorio Productor de Fármacos Medicinales																			
TOTAL SECTOR PUBLICO	97.486	99.051	100.262	101.502	102.003	102.996	105.095	106.423	110.962	112.887	113.762	116.514	117.342	123.511	129.148	133.057	138.233	139.647	140.610

Nota:
A partir de enero de 2005 se discriminan los cargos correspondientes al personal transferido del Hospital Italiano de los propios pertenecientes al Mrio. de Salud.
Desde el mes de enero de 2011 se informan discriminados los cargo correspondientes a la Agencia Santafesina de Seg. Alimentaria
(*) Se informa que la EPE hasta el día de la fecha no ha enviado la información correspondiente, solicitada en fecha 04/05/2016
Fuente: Datos suministrados por la Dirección General de Recursos Humanos y Función Pública del Ministerio de Economía de la Provincia

DIRECCION GENERAL DE INGRESOS PÚBLICOS

PROVINCIA DE SANTA FE
PLANTA OCUPADA EN CARGOS PERMANENTES Y NO PERMANENTES-CLASIFICACION INSTITUCIONAL
SECTOR PUBLICO PROVINCIAL
 Período 1999 - 2016 al 31 de Diciembre y 2017 al 31 Enero



DIRECCION GENERAL DE INGRESOS PÚBLICOS

PROVINCIA DE SANTA FE

RELACION ENTRE LA POBLACION PROVINCIAL Y EL PERSONAL OCUPADO EN EL SECTOR PUBLICO PROVINCIAL

Años 1991-2016 al 31 de Diciembre y 2017 al 31 de Enero

CONCEPTOS	31/12/1991	31/12/1992	31/12/1993	31/12/1994	31/12/1995	31/12/1996	31/12/1997	31/12/1998	31/12/1999	31/12/2000	31/12/2001	31/12/2002	31/12/2003
Cargos Ocupados	86.799	88.328	87.146	87.550	95.297	93.965	94.334	96.328	97.486	99.051	100.262	101.502	102.003
Población Total (1)	2.798.422	2.818.021	2.837.756	2.857.630	2.877.644	2.897.797	2.918.092	2.938.528	2.959.108	2.979.832	3.000.701	3.021.644	3.042.733
Cantidad Hab. p/c Agen.	32,24	31,90	32,56	32,64	30,20	30,84	30,93	30,51	30,35	30,08	29,93	29,77	29,83
Cantidad Agen./1000 Hab.	31,02	31,34	30,71	30,64	33,12	32,43	32,33	32,78	32,94	33,24	33,41	33,59	33,52

CONCEPTOS	31/12/2004	31/12/2005	31/12/2006	31/12/2007	31/12/2008	31/12/2009	31/12/2010	31/12/2011	31/12/2012	31/12/2013	31/12/2014	31/12/2015	31/12/2016	31/01/2017 (*)
Cargos Ocupados	102.996	105.095	106.423	110.962	112.887	113.761	116.514	117.342	123.511	129.148	133.057	138.233	139.647	140.610
Población Total (1)	3.063.970	3.085.354	3.106.888	3.128.572	3.150.408	3.172.396	3.194.537	3.210.377	3.234.282	3.258.282	3.283.216	3.308.284	3.333.797	3.359.747
Cantidad Hab. p/c Agen.	29,75	29,36	29,19	28,19	27,91	27,89	27,42	27,36	26,19	25,23	24,68	23,93	23,87	23,89
Cantidad Agen./1000 Hab.	33,62	34,06	34,25	35,47	35,83	35,86	36,47	36,55	38,19	39,64	40,53	41,78	41,89	41,85

NOTA: (*) Cargos ocupados al mes en curso.

(1) Población estimada al 30 de junio de cada año según tasa de crecimiento intercensal 2001/2010

A partir de mayo de 2012, el total de cargos ocupados no incluye los cargos de Emergencias de Salud y Desarrollo Social y los Reemplazos Docentes y no Docentes; modificándose la serie.

FUENTE: Dirección General de Ingresos Públicos sobre la base de datos suministrados por la Dirección Provincial de Desarrollos Institucionales del Ministerio de Economía Gobierno de Santa Fe y los correspondientes a la población fueron extraídos del Instituto Provincial de Estadísticas y Censos.

DIRECCION GENERAL DE INGRESOS PÚBLICOS

PROVINCIA DE SANTA FE

IMPORTE ABONADOS EN PESOS EN CONCEPTO DE EMERGENCIAS DE SALUD Y DE DESARROLLO SOCIAL

ORGANISMOS	Diciembre 2003	Diciembre 2004	Diciembre 2005	Diciembre 2006	Diciembre 2007	Diciembre 2008	Diciembre 2009
Ministerio de Salud	264.970,58	331.665,23	476.626,97	1.174.084,77	1.358.695,32	3.870.986,64	3.233.260,42
# Nominal	229.906,25	290.705,07	415.856,40	1.007.196,68	1.137.300,88	3.205.867,01	2.669.983,61
# Aportes patronales	35.064,33	40.960,16	60.770,57	166.888,09	221.394,44	665.119,63	563.276,81
Ministerio de Desarrollo Social	0,00	0,00	0,00	0,00	0,00	394.280,48	447.248,21
# Nominal						325.518,20	368.493,97
# Aportes patronales						68.762,28	78.754,24
Secretaria de Promoción Comunitaria	48.942,72	90.741,21	170.889,82	139.456,73	124.112,05	0,00	0,00
# Nominal	42.093,56	79.111,65	148.677,69	119.278,16	104.082,47		
# Aportes patronales	6.849,16	11.629,56	22.212,13	20.178,57	20.029,58		
TOTAL	313.913,30	422.406,44	647.516,79	1.313.541,50	1.482.807,37	4.265.267,12	3.680.508,63

ORGANISMOS	Diciembre 2010	Diciembre 2011	Diciembre 2012	Diciembre 2013	Diciembre 2014	Diciembre 2015	Diciembre 2016	Enero 2017
Ministerio de Salud	4.514.583,07	7.646.406,43	9.009.827,11	10.298.607,15	17.789.944,54	21.525.089,09	40.872.358,58	38.740.363,46
# Nominal	3.700.405,84	6.273.148,40	7.405.808,91	8.479.080,79	14.901.061,12	17.642.217,39	33.549.785,06	31.816.952,17
# Aportes patronales	814.177,23	1.373.258,03	1.604.018,20	1.819.526,36	2.888.883,42	3.882.871,70	7.322.573,52	6.923.411,29
Ministerio de Desarrollo Social	625.983,54	748.759,25	786.692,69	614.288,39	961.362,37	2.151.282,72	3.875.478,23	3.832.315,10
# Nominal	515.166,93	615.131,71	648.503,65	506.454,76	811.775,00	1.766.858,09	3.197.743,13	3.163.430,30
# Aportes patronales	110.816,61	133.627,54	138.189,04	107.833,63	149.587,37	384.424,63	677.735,10	668.884,80
Secretaria de Promoción Comunitaria	0,00	0,00	0,00	0,00	0,00	0,00	0,00	0,00
# Nominal								
# Aportes patronales								
TOTAL	5.140.566,61	8.395.165,68	9.796.519,80	10.912.895,54	18.751.306,91	23.676.371,81	44.747.836,81	42.572.678,56

FUENTE: Dirección General de Recursos Humanos y Función Pública del Ministerio de Economía de la Provincia.

DIRECCIÓN GENERAL DE INGRESOS PÚBLICOS

PROVINCIA DE SANTA FE

IMPORTES ABONADOS EN PESOS POR EL MINISTERIO DE EDUCACIÓN EN DOCENTES Y NO DOCENTES REEMPLAZANTES

CONCEPTO	Período Enero a Diciembre 2002	Período Enero a Diciembre 2003	Período Enero a Diciembre 2004	Período Enero a Diciembre 2005	Período Enero a Diciembre 2006	Período Enero a Diciembre 2007	Período Enero a Diciembre 2008	Período Enero a Diciembre 2009
Docentes reemplazantes	72.516.975,84	80.605.515,88	104.438.414,15	144.240.453,14	185.256.337,46	250.368.828,32	377.083.007,65	492.091.174,69
# sueldos	61.356.561,47	68.648.578,15	90.609.277,68	128.186.592,26	160.344.880,11	213.147.107,65	313.949.339,85	407.790.853,43
# aportes patronales	11.160.414,37	11.956.937,73	13.829.136,47	16.053.860,88	24.911.457,35	37.221.720,67	63.133.667,80	84.300.321,26
No docentes reemplazantes	11.310.903,98	13.015.945,49	18.165.978,02	27.942.112,42	41.657.135,91	61.056.921,82	86.413.103,88	116.764.677,77
# sueldos	9.330.356,24	10.883.240,67	15.591.308,31	23.969.452,47	35.637.599,92	51.027.065,16	71.367.848,40	96.039.081,01
# aportes patronales	1.980.547,74	2.132.704,82	2.574.669,71	3.972.659,95	6.019.535,99	10.029.856,66	15.045.255,48	20.725.596,76
TOTAL REEMPLAZOS	83.827.879,82	93.621.461,37	122.604.392,17	172.182.565,56	226.913.473,37	311.425.750,14	463.496.111,53	608.855.852,46
TOTAL GASTO EN PERSONAL DOCENTE Y NO DOCENTE	627.175.660,69	671.303.009,93	824.006.759,88	1.092.572.677,40	1.508.868.897,64	2.068.749.700,50	2.812.327.443,35	3.518.266.861,23
Relación entre el gasto en reemplazo y el gasto total en personal docente y no docente	13,37	13,95	14,88	15,76	15,04	15,05	16,48	17,31

CONCEPTO	Período Enero a Diciembre 2010	Período Enero a Diciembre 2011	Período Enero a Diciembre 2012	Período Enero a Diciembre 2013	Período Enero a Diciembre 2014	Período Enero a Diciembre 2015	Período Enero a Diciembre 2016	Período Enero 2017
Docentes reemplazantes	628.351.524,08	986.252.359,19	1.263.872.058,98	1.477.956.870,65	1.946.445.021,85	2.763.581.915,87	3.477.217.581,86	287.773.458,98
# sueldos	519.990.100,81	813.313.715,03	1.034.322.151,12	1.207.388.389,83	1.592.982.923,68	2.264.833.902,29	2.852.242.902,91	235.596.740,32
# aportes patronales	108.361.423,27	172.938.644,16	229.549.907,86	270.568.480,82	353.462.098,17	498.748.013,58	624.974.678,95	52.176.718,66
No docentes reemplazantes	142.987.343,69	216.141.984,17	273.807.787,30	290.433.517,23	339.741.168,86	428.412.324,59	519.075.250,36	45.218.820,67
# sueldos	117.659.569,89	176.867.559,07	223.675.932,16	240.093.484,88	278.344.263,37	349.832.482,99	426.293.385,93	37.253.538,33
# aportes patronales	25.327.773,80	39.274.425,10	50.131.855,14	50.340.032,35	61.396.905,49	78.579.841,60	92.781.864,43	7.965.282,34
TOTAL REEMPLAZOS	771.338.867,77	1.202.394.343,36	1.537.679.846,28	1.768.390.387,88	2.286.186.190,71	3.191.994.240,46	3.996.292.832,22	332.992.279,65
TOTAL GASTO EN PERSONAL DOCENTE Y NO DOCENTE	4.264.177.977,87	6.194.217.314,68	7.657.228.615,38	9.600.569.388,72	12.607.547.710,79	16.763.572.673,19	22.378.688.380,11	1.997.000.643,78
Relación entre el gasto en reemplazo y el gasto total en personal docente y no docente	18,09	19,41	20,08	18,42	18,13	19,04	17,86	16,67

NOTA: Por provenir la información suministrada por el Ministerio de Educación en forma consolidada para la totalidad de los docentes (titulares y reemplazantes) no se pueden desagregar para esta planilla conceptos como el sueldo anual complementario, las asignaciones familiares, la asistencia social al personal y otros conceptos varios.

FUENTE: Datos suministrado por la Dirección General de Administración del Ministerio de Educación

DIRECCIÓN GENERAL DE INGRESOS PÚBLICOS